



Ing. Aleš Horčíčka

**ANALÝZA POČTU
ŠKOLICÍCH STŘEDISEK
V JEDNOTLIVÝCH KRAJÍCH
K 15.10.2009**



STAV K 1. LEDNU 2009

Od 1. dubna do 31.12.2009 bylo udělena akreditace k provozování školicího střediska celkem:

264 podnikatelským subjektům

Ing. Aleš Horčíčka



STAV K 15. říjnu 2009

Od 1. ledna do 15.10.2009 bylo udělena akreditace k provozování školicího střediska celkem:

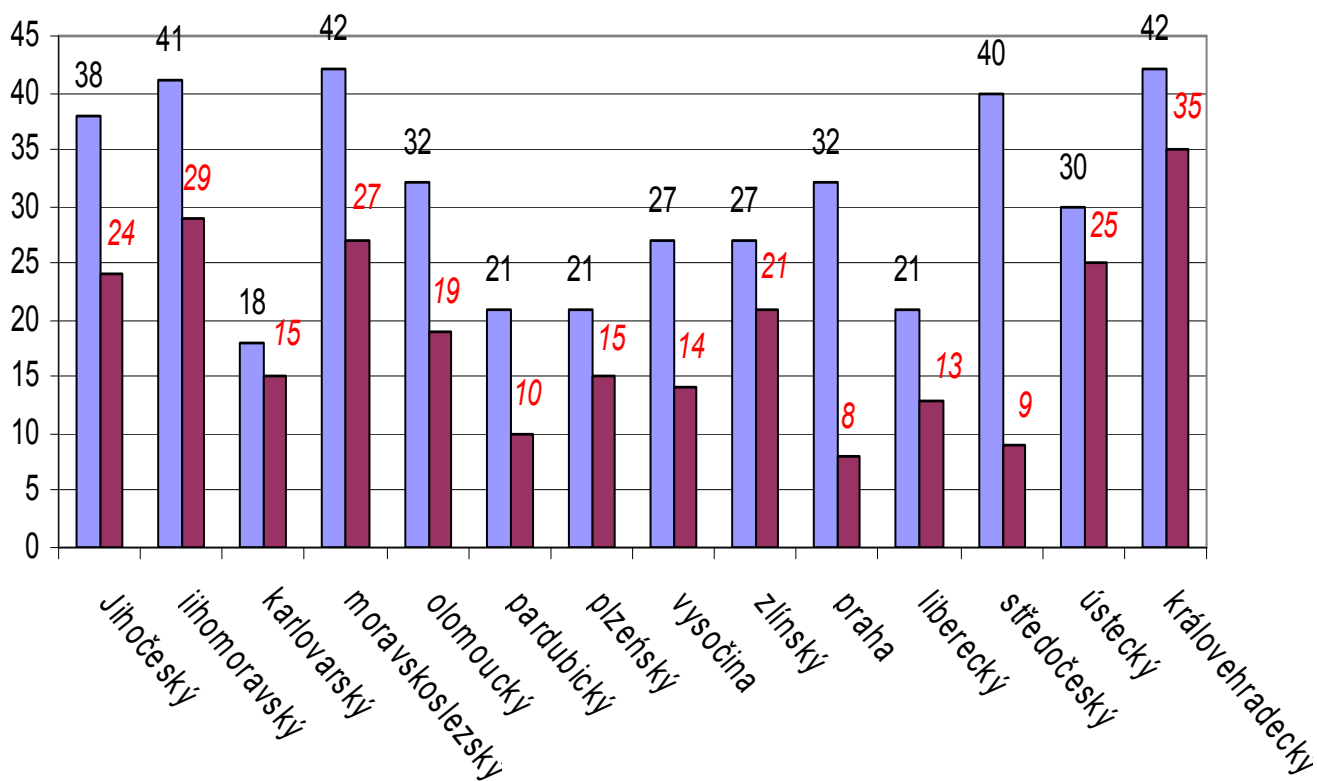
432 podnikatelským subjektům

*(nárůst o 168 školicích středisek
tj. nárůst o cca 64 %)*

Ing. Aleš Horčíčka

kraj	stav k 31.12.2008	stav k 15.10.2009
Jihočeský	24	38
jihomoravský	29	41
karlovarský	15	18
moravskoslezský	27	42
olomoucký	19	32
pardubický	10	21
plzeňský	15	21
vysočina	14	27
zlínský	21	27
praha	8	32
liberecký	13	21
středočeský	9	40
ústecký	25	30
královehradecký	35	42
Celkem	264	432

Počty školicích středisek dle jednotlivých krajů k 15.10.2009



PROCENTUÁLNÍ NÁRŮST V JEDNOTLIVÝCH KRAJÍCH

kraj	stav k 31.12.2008	stav k 15.10.2009	% nárůst
Jihočeský	24	38	58
jihomoravský	29	41	41
karlovarský	15	18	20
moravskoslezský	27	42	56
olomoucký	19	32	68
pardubický	10	21	110
plzeňský	15	21	40
vysočina	14	27	93
zlínský	21	27	29
praha	8	32	300
liberecký	13	21	62
středočeský	9	40	344
ústecký	25	30	20
královehradecký	35	42	20
Celkem	264	432	64



Shrnutí...

- a) 64 % nárůst školicích středisek
- b) *velká většina školicích středisek jsou fyzické osoby*
- c) *obrovský nepoměr mezi jednotlivými kraji*
- d) *Praha nemá nejvíce školicích středisek...*

Ing. Aleš Horčíčka